

Construire son projet professionnel en Aquaponie



Notre retour d'expérience

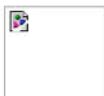
15 porteurs de
projet
rencontrés



De beaux projets, de belles idées
Des avancées différentes
Un besoin de structurer

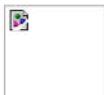


Etre accompagné dans la création
d'un projet, d'une entreprise

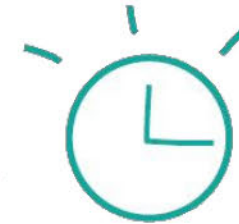


L'Homme au cœur du projet

- Se connaître, ses valeurs
- Ses envies, ses besoins, ses attentes
- Son expérience, ses compétences
- Ses capacités, son rôle
- Son ambition



De l'idée au projet



Comprendre son marché



Dimensionner un projet à sa mesure



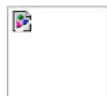
Définir ses partenaires



Construire le cadre adapté



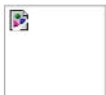
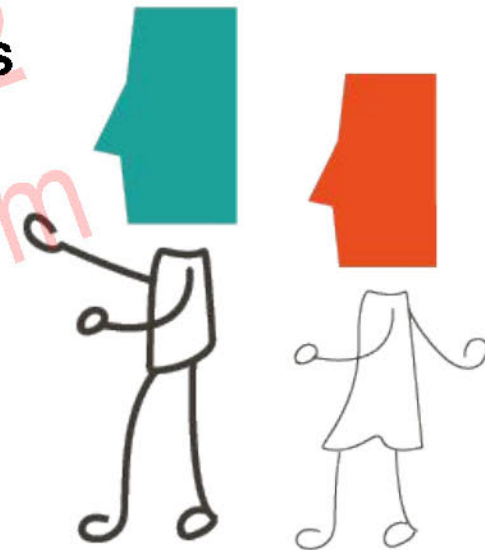
Piloter





Comprendre son marché

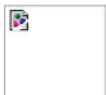
- ▶ Définir sa cible client
- ▶ Appréhender la valeur ajoutée de ses produits
- ▶ Comprendre l'environnement existant
- ▶ Construire son offre produit / prix / place





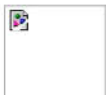
Dimensionner un projet à sa mesure

- Sa capacité à produire
- Sa capacité à investir
- Les marges de sécurité à construire
- La dépendance du système de production



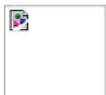
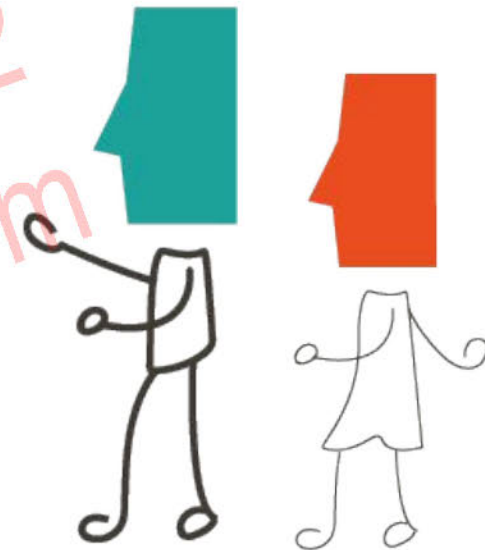
Définir ses partenaires

- ▶ Être financé
- ▶ Les réseaux de distribution
- ▶ Etre accompagné
- ▶ L'environnement global attaché au projet





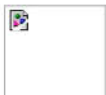
- ▶ Seul ou en collectif
- ▶ L'outil juridique et sa fiscalité
- ▶ Le statut social
- ▶ Le démarrage et les phases de croissance



Piloter



- Se fixer un cap
- établir des critères de suivi
- adapter le projet
- partager, échanger





A vous de jouer!!!!

Partenaire d'Echologia

